

## میزبان :

این بیماری دارای میزبان های مختلفی از جمله گردو، چنار، تبریزی، گیلاس، زردآلو، قیسی و سیب می باشد. روی درختان هسته دار این بیماری روی درختان گیلاس، زردآلو، هلو، شلیل، آلو، گوجه بریز پیدا می کند

## عوامل انتشار :

ایجاد عفونت از طریق روزنه ها و جوانه های سالم میسر نیست بلکه زخم هایی که بر اثر عوامل مکانیکی، سرما، گرما، هرس، تگرگ، تغذیه حیوانات و حشرات در اندام های چوبی گیاه ایجاد می شوند یا یخبندان و تابش اشعه خورشید که منجر به پیدا پش ترک، شکاف یا بافت مردگی می گردند از جمله راه های نفوذ و ایجاد آلودگی روی درخت می باشند.



## علائم بیماری :

➤ در گردو، روی سرشاخه ها، شاخه های قطور، به صورت سرخشیدگی و سر عصابی شدن و بدون برگ و میوه و ترشحات نارنجی رنگ در شاخه ها



➤ در گیلاس، روی تنه دیده می شود. سرشاخه های مبتلا در حالی که پوست آنها کمی چروکیده شده، خشک می شوند. از شاخه های آلوده و جوانه ها انگم تراوش شده و سرانجام این قسمت ها نیز می خشکند. شانکر ایجاد شده و ترشح انگم می کند.



سازمان جهاد کشاورزی استان البرز

مدیریت جهاد کشاورزی شهرستان فردیس

بیماری شانکر سیتوسپورایی گردو



## راه های پیشگیری و کنترل بیماری

هر اقدامی که بتواند از تضعیف و زخمی شدن درختان جلوگیری کند در پیشگیری از بیماری موثر است.

- آزمایش خاک
- رعایت اصول مدیریت باغبانی
- هرس اصولی از 10-15 سانتی متی پایین تر از محل آلودگی



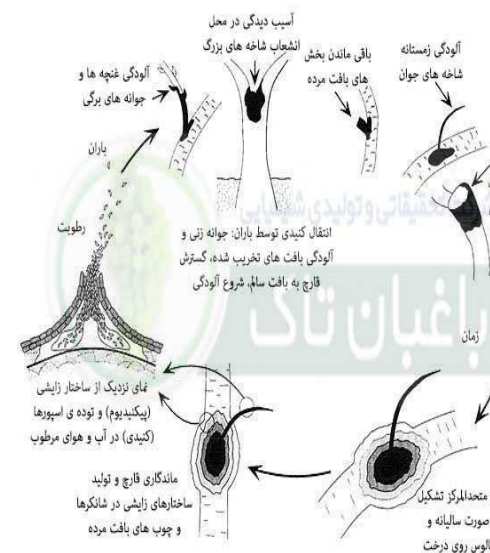
- پانسمان جای هرس با چسب باغبانی و محلول بردو فیکس
- امحاء برگ و شاخه های آلوده به صورت متداوم و لکه ای



## شرایط ایجاد عفونت قارچی

ایجاد عفونت:

در هوای بارانی و با نفوذ رطوبت، اسپورهای قارچ در لعاب عسلی رنگی از روزنه های پیکنیدی ها خارج شده و با قطرات باران و وزش باد به قسمت های دیگر درخت منتقل می شوند.



## سم پاشی های چهارگانه دوره ای با بردو فیکس به شرح:

- ✓ سم پاشی با بردو فیکس ۱۰ در هزار پس از ریزش ۷۰ درصد برگ ها در پاییز
- ✓ سم پاشی با بردو فیکس ۱۰ در هزار قبل از تورم جوانه ها
- ✓ سم پاشی با بردو فیکس ۵ در هزار بعد از ریزش گلبرگ ها
- ✓ سم پاشی با بردو فیکس ۵ در هزار بعد از تشکیل میوه



تهیه و تنظیم:

واحد حفظ نباتات

مدیریت جهاد کشاورزی فردیس